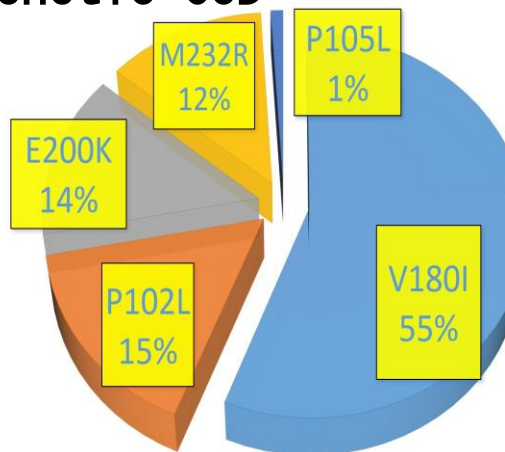


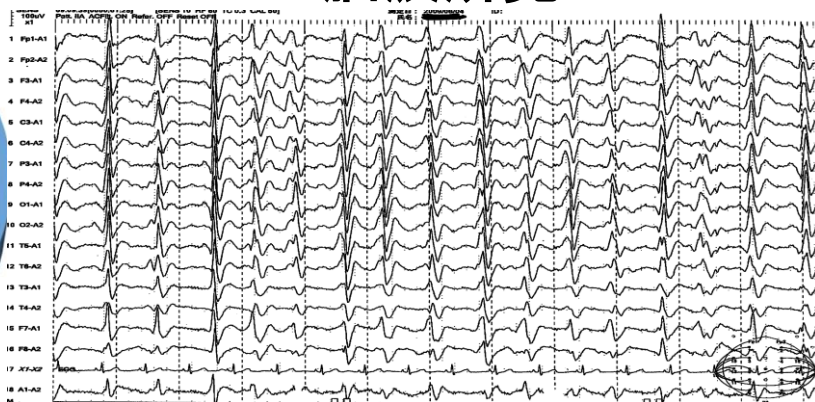
# プリオン病サーベイランスで検討した周期性脳波異常の診断

研究分担者: 財務省診療所 黒岩義之

## CJDサーベランス 3001例における脳波所見の検討 Genetic CJD



## PSD脳波所見



## PSD出現頻度

sporadic CJD (70%, 1560例)

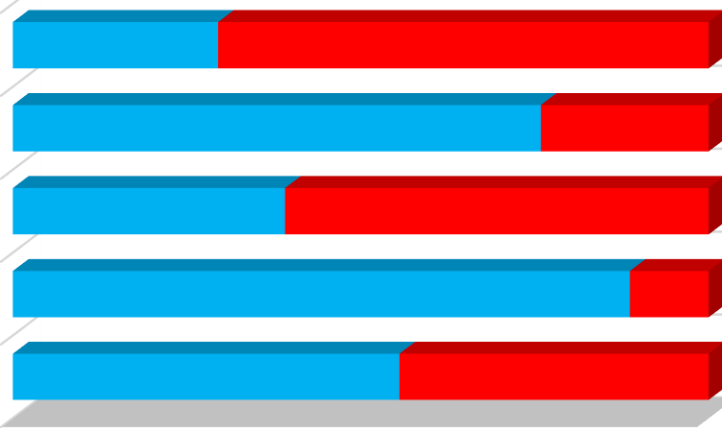
genetic CJD (24%, 431例)

dural CJD (61%, 23例)

non CJD (11%, 987例)

total CJD+ non CJD (44%, 3001例)

## 青 PSD (-) 赤 PSD (+)



### 1. 対象:

Total CJD(2014例)= sCJD(1561例)+gCJD(431例)+dCJD(23例)  
nonCJD (987例)

### 2. PSD出現頻度:

sCJD(70%) ≥ dCJD(61%) > gCJD(24%) > nonCJD(11%)

E200K (73%) ≥ M232R (72%) > P102L (11%) > V180I (4%) > P105L (0%)

3. PSD陽性群ではPSD陰性群より有意にMRI異常高信号が大脑皮質と基底核の両方にみられる頻度が高かった。

4. RT - QUICの陽性率は、PSD陽性群がPSD陰性群を有意に上回った