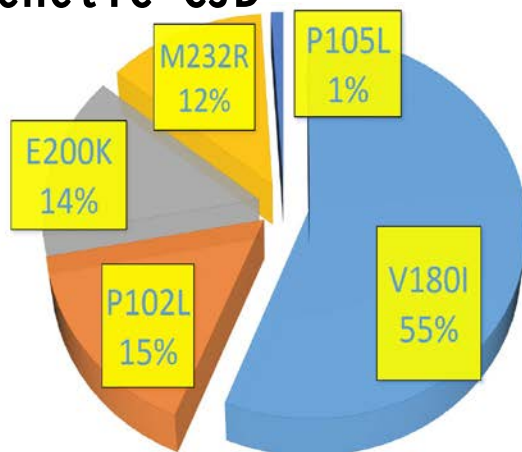


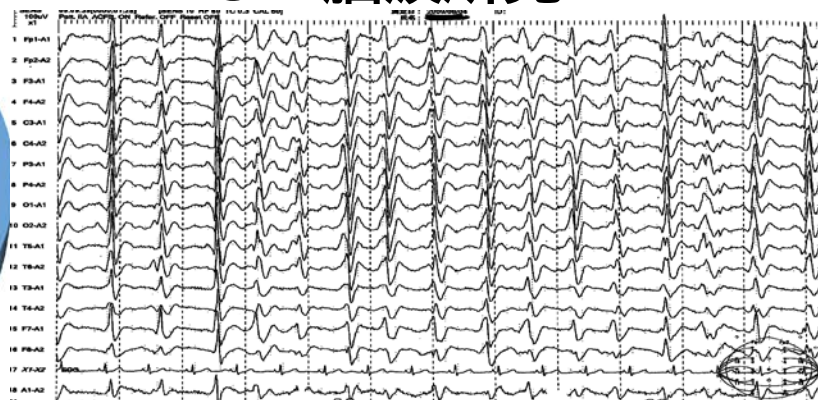
プリオン病サーベイランスで検討した周期性脳波異常の診断

研究協力者: 財務省診療所 黒岩義之

CJDサーベランス 4000例における脳波所見の検討 Genetic CJD



PSD脳波所見



PSD出現頻度

sporadic CJD (70%, 1637例)

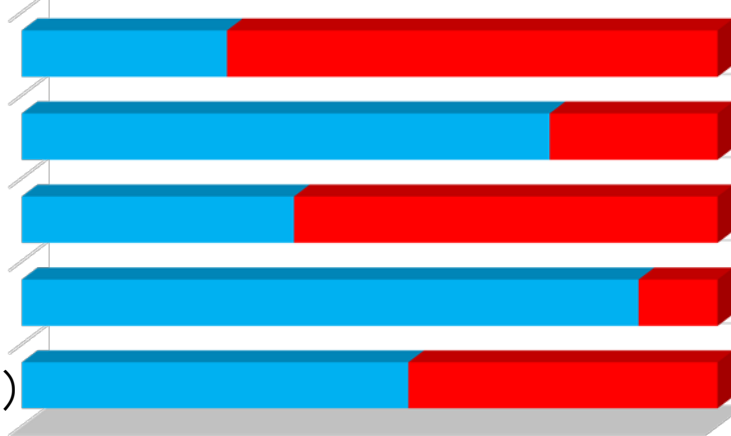
genetic CJD (24%, 441例)

dural CJD (61%, 23例)

non CJD (11%, 947例)

total CJD+ non CJD (45%, 3048例)

青 PSD (-) 赤 PSD (+)



1. 対象例数: Total CJD(2101)= sCJD(1637)+gCJD(441)+dCJD(23)
nonCJD(947)
2. PSD頻度: sCJD(70%) ≧ dCJD(61%) > gCJD(24%) > nonCJD(11%)
E200K(74%) ≧ M232R(70%) > P102L(11%) > V180I(4%)
3. PSD陽性群ではPSD陰性群より有意にMRI異常高信号が大腦皮質と基底核の両方にみられる頻度が高かった。
4. RT - QUIC、14-3-3、総タウ蛋白の陽性率は、PSD陽性群がPSD陰性群を有意に上回った。