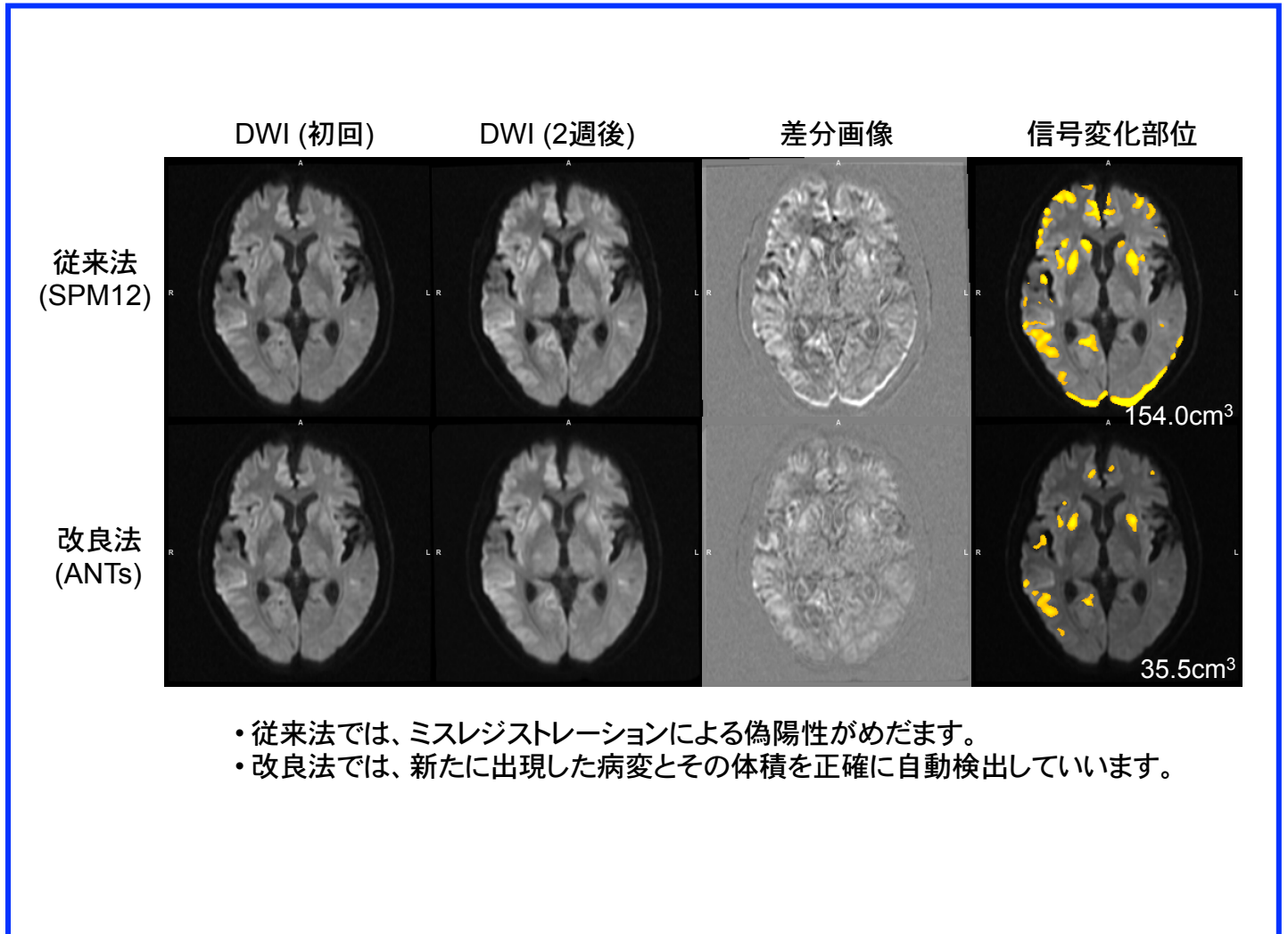


プリオン病早期病変の高精度定量評価法

研究分担者: 岩手医科大学医歯薬総合研究所超高磁場MRI診断・病態研究部門 佐々木真理



解説

1. 画像統計解析法を最適化して、MRI拡散強調画像におけるプリオン病早期病変の高精度定量評価法を実現しました。
2. 本手法によって、プリオン病の早期病変の範囲と変化がより正確に捉えられており、本症の診断基準を策定・改訂する上で有効な指標となることが予想されます。